



## Types de crises d'épilepsie

# L'ABSENCE ÉPILEPTIQUE



### Qu'est-ce que c'est?

Altération de l'état de conscience, accompagnée de très peu de mouvements. La crise d'absence touche souvent les enfants.

### Comment la reconnaître?

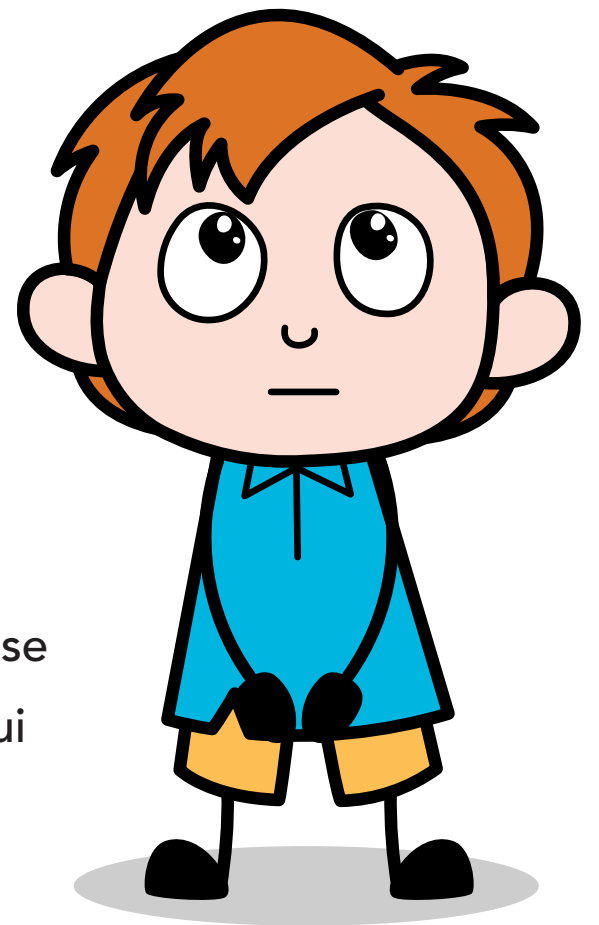
- La personne fixe le vide
- La personne ne réagit pas et ne répond pas quand on lui parle
- À l'occasion, la personne peut cligner des paupières ou avoir les yeux révulsés

### Durée moyenne

De 5 à 15 secondes. Peut se répéter plusieurs fois de suite.

### Quoi faire en cas de crise d'absence?

- Il n'y a pas de soin particulier à donner à la personne victime d'une absence épileptique
- Assurez-vous que la personne est en sécurité durant la crise
- Lorsqu'elle reprend conscience, rassurez-la et expliquez-lui ce qu'il vient de se passer



**La crise d'absence passe souvent inaperçue!**

La personne victime d'une absence semble tout simplement distraite et « dans la lune ». Soyez vigilants et n'hésitez pas à poser des questions!